

TOLSEN MP20^V

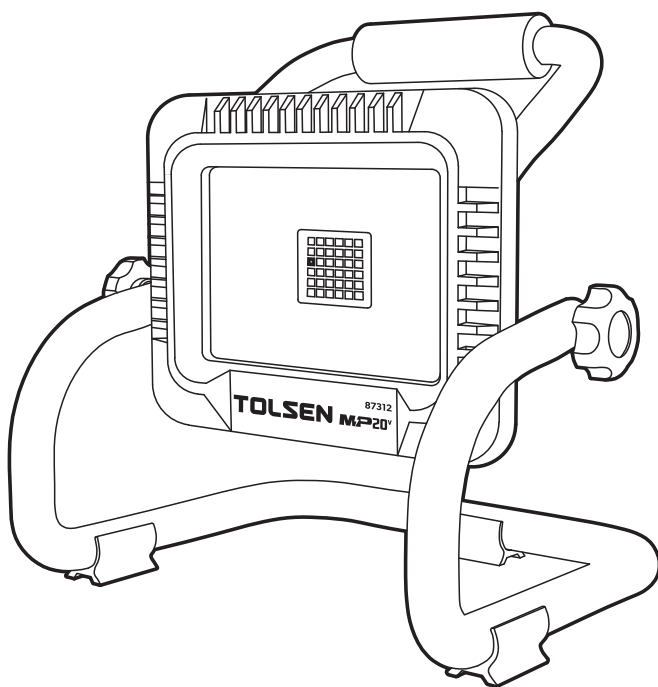
87312

FARETTO DA LAVORO A LED

MANUALE D'ISTRUZIONI

20V LITHIUM-ION

CE RoHS



CONSERVATE QUESTO MANUALE!

Questo manuale è necessario per le istruzioni di sicurezza, le procedure operative e la garanzia. Conservare il manuale e la ricevuta d'acquisto originale in un luogo sicuro e asciutto per future consultazioni.

IMPORTANTI INFORMAZIONI DI SICUREZZA

Sicurezza personale

1. Non guardare direttamente la sorgente luminosa e non dirigere la luce verso gli occhi.
2. Il prodotto non deve essere posizionato in modo da poter essere fissato per un periodo prolungato a una distanza inferiore a 2,9 metri.
3. Non utilizzare mai il prodotto se è danneggiato.

Sicurezza elettrica

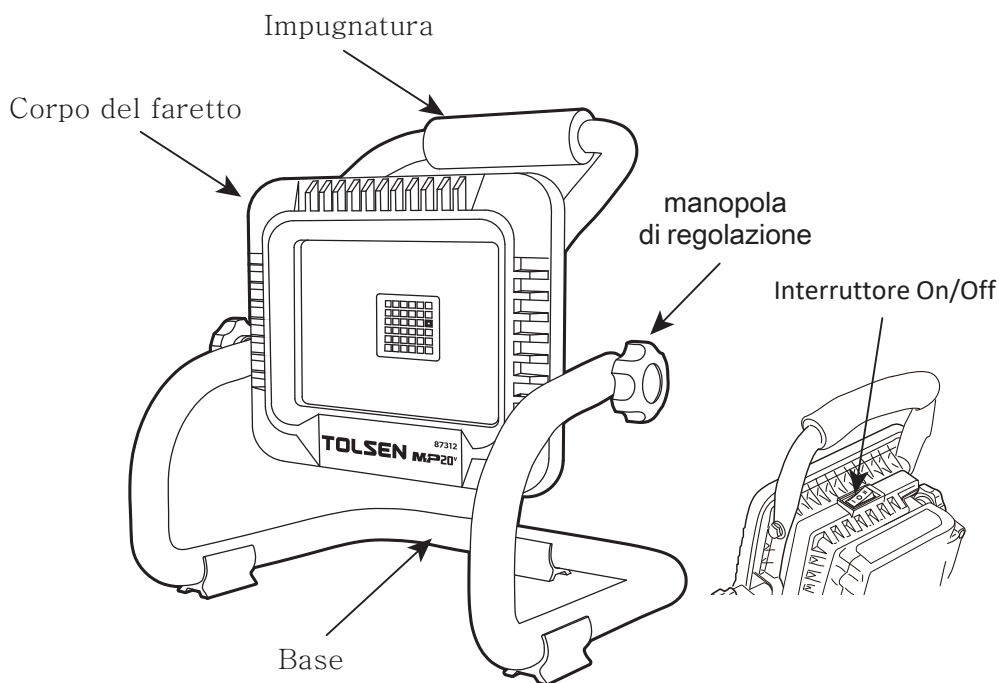
1. Utilizzare esclusivamente batterie e caricabatterie forniti da TOLSEN.
2. Non modificare mai il caricabatterie in alcun modo.
3. Il caricabatterie è stato progettato per una tensione specifica. Verificare sempre che la tensione di rete corrisponda a quella indicata sulla targhetta.
4. Un caricabatterie adatto a un tipo di batteria può creare un rischio di incendio se utilizzato con un altro tipo di batteria; non utilizzare mai il caricabatterie con un altro apparecchio o tentare di caricare questo prodotto con un altro caricabatterie.
5. Un cavo di ricarica danneggiato o impigliato aumenta il rischio di incendio e di scosse elettriche.
6. Non abusare del cavo di ricarica.
7. Non trasportare mai il caricabatterie per il cavo.
8. Non tirare il cavo per scollegarlo da una presa; afferrare la spina e tirare per scollegarla.
9. Non avvolgere il cavo intorno al caricabatterie per conservarlo.
10. Tenere il cavo di ricarica lontano da superfici calde e bordi taglienti.
11. Il cavo di alimentazione non può essere sostituito. Se il cavo è danneggiato, il caricabatterie deve essere scartato e sostituito.
12. Evitare il contatto del corpo con superfici collegate a terra o a massa, come le tubature. Il rischio di scosse elettriche aumenta se il corpo è collegato a terra.
13. Non maneggiare il caricabatterie o il prodotto con le mani bagnate.
14. Non lasciare che i bambini utilizzino o carichino il prodotto.
15. Assicurarsi che gli utenti comprendano le modalità di utilizzo, manutenzione e ricarica del prodotto.
16. Caricare il pacco batteria solo all'interno.
17. Prima della ricarica, controllare che i cavi di alimentazione e del caricabatterie non presentino segni di danneggiamento o invecchiamento.

Sicurezza della batteria

1. Il liquido che fuoriesce dalla batteria può causare irritazioni o ustioni. Non toccare il liquido che fuoriesce dalla batteria. Se il liquido finisce sulla pelle, lavarsi immediatamente con acqua e sapone. Se il liquido entra negli occhi, sciacquarli immediatamente con acqua fredda per almeno 10 minuti e rivolgersi a un medico.
2. In caso di emergenza, contattare immediatamente un professionista.
3. Indossare guanti per maneggiare la batteria e smaltirla immediatamente in conformità alle normative locali.
4. Il cortocircuito dei terminali della batteria può causare ustioni o incendi.
5. Quando il pacco batteria non è in uso, tenerlo lontano da graffette, monete, chiavi, chiodi, viti o altri piccoli oggetti metallici che potrebbero creare un collegamento da un terminale all'altro.
6. Quando si smaltisce l'apparecchio, rimuovere la batteria e smaltirla in modo sicuro secondo le norme locali.
7. Le batterie devono essere riciclate o smaltite correttamente. Non smaltire le batterie con i rifiuti normali, con i rifiuti urbani o bruciandole, perché potrebbero perdere o esplodere. Non aprire, cortocircuitare o mutilare le batterie per evitare il rischio di lesioni.
8. Non utilizzare l'apparecchio se una parte è danneggiata o difettosa.
9. Non tentare di utilizzare il caricabatterie con altri prodotti o di caricare questo prodotto con altri caricabatterie.
10. Questo prodotto utilizza batterie agli ioni di litio. Non incenerire le batterie né esporle a temperature elevate, poiché potrebbero esplodere.
- II. Non caricare la batteria quando la temperatura dell'aria circostante o del pacco batteria è inferiore a 5°C o superiore a 40 °C.
12. Dopo un uso prolungato o a temperature elevate, la batteria potrebbe riscaldarsi. Lasciare raffreddare il prodotto per 30 minuti prima di ricaricarlo.
13. Utilizzare solo con la batteria TOLSEN raccomandata.
14. Non conservare la batteria all'esterno per periodi prolungati, soprattutto nei mesi invernali.

SPECIFICHE

Tensione nominale	20VDC
Potenza del LED	20W
Numero di LED	36
Lumen	2000Lm / 900Lm
Colore luce	6500K (luce bianca)

**FUNZIONI**

ISTRUZIONI OPERATIVE

REGOLAZIONE DELLA DIREZIONE DELLA LUCE DI ALLAGAMENTO (Fig. 1)

La testa del proiettore può essere rotante a 360° con testa girevole.

Per regolare la direzione del fascio luminoso, ruotare la testa del proiettore nella posizione desiderata.

INTERRUTTORE (Fig. 2)

Questo strumento è dotato di un interruttore On/Off a 3 posizioni (I, II e O) situato sul lato posteriore dell'attrezzo. La luce di fondo fornisce due livelli di luminosità. Quando l'interruttore On/Off è impostato sulla posizione "I", la luce di inondazione fornisce 2000lm(Lumen), mentre quando è impostato sulla posizione "II" fornisce 900lm(Lumen).

In posizione "O", è spento.

INSTALLAZIONE E RIMOZIONE DEL PACCHETTO BATTERIA (Fig. 3)

Per installare il pacco batteria, impostare l'interruttore On/Off (5) in posizione "O". Allineare il corpo alla scanalatura del pacco batteria e spingere in direzione della freccia fino a fissare il pacco batteria sull'utensile.

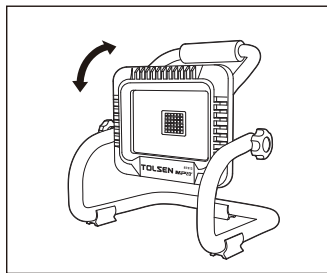
Per rimuovere il pacco batteria dall'utensile, premere il pulsante di blocco e rimuovere il pacco batteria in direzione della freccia.

Rimuovere sempre la batteria dall'utensile quando si assemblano le parti, si effettuano le regolazioni, si pulisce o quando non si usa. La rimozione della batteria impedisce l'avviamento accidentale che potrebbe causare gravi lesioni personali. **AVVERTENZA!**

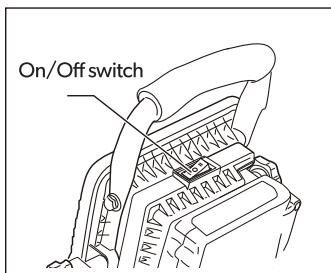
-Non fissare direttamente il fascio di luce.

-Non puntare mai il raggio verso persone o oggetti diversi dal pezzo in lavorazione.

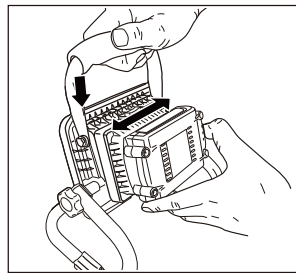
-Non puntare deliberatamente il raggio verso il personale e assicurarsi che non sia diretto verso l'occhio di una persona per più di 0,25 secondi.



(Fig. 1)



(Fig. 2)



(Fig. 3)

MANUTENZIONE

Il prodotto richiede pochissima cura e manutenzione. È sufficiente pulire regolarmente la lente con un detergente non abrasivo; si consiglia di scaricare completamente il proiettore ogni mese e di ricaricarlo nuovamente.

Conservare solo con la batteria completamente carica e ricaricarla di tanto in tanto se la si conserva a lungo. (si consiglia di scaricare completamente il proiettore ogni tre mesi e di ricaricarlo nuovamente). Conservare in un luogo asciutto e al riparo dal gelo; la temperatura ambiente non deve superare i 40°C.

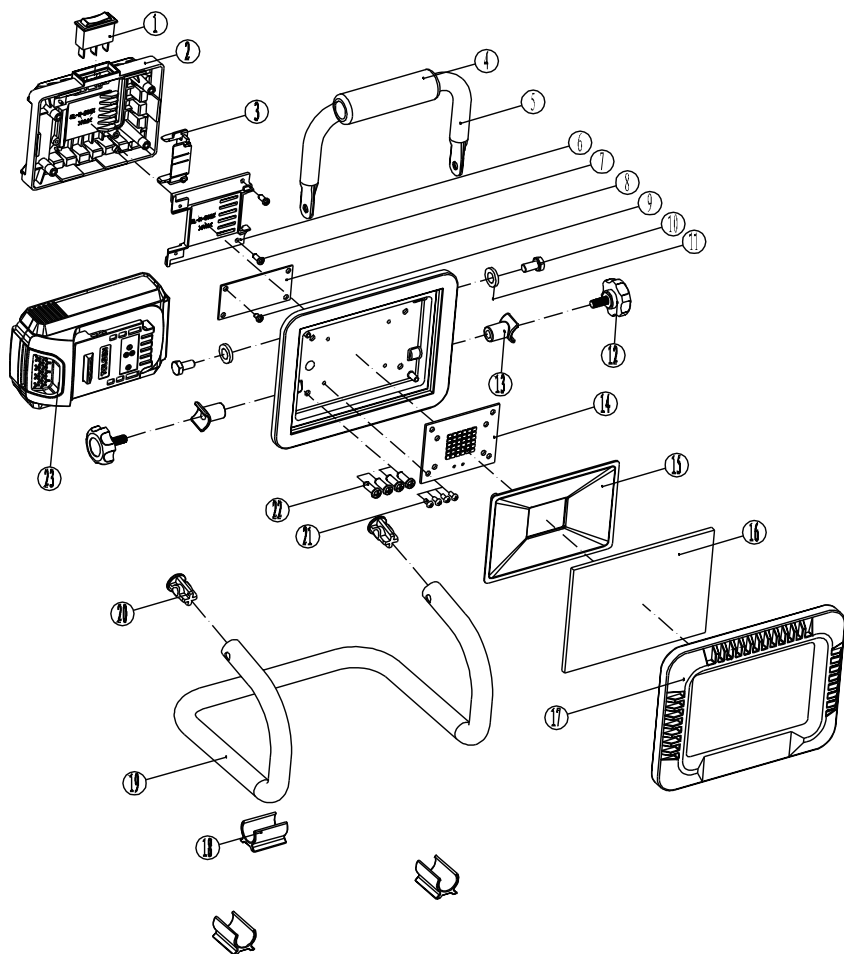
RISOLUZIONE DEI PROBLEMI

problema	Probabili soluzioni
Il prodotto non funziona	La batteria potrebbe essersi interrotta a causa di un uso eccessivo per evitare il surriscaldamento. Lasciare raffreddare il prodotto prima di riutilizzarlo.
Il prodotto si scalda	In caso di uso intensivo, questo è normale, ma è consigliabile lasciare raffreddare regolarmente il prodotto per evitare danni al motore.
La batteria si riscalda durante l'uso	Questo è normale. Lasciare raffreddare regolarmente la batteria per evitare che si danneggi.
La batteria e il caricatore si riscaldano durante la carica	Questo è normale. È consigliabile rimuovere la batteria dal caricatore una volta che è completamente carica.

LISTA PARTI

No.	Descrizione	No.	Descrizione
1	Interruttore	13	Manicotto adattatore
2	Retro copertina	14	pannello della lampada
3	Pin del pacco batteria	15	pannello riflettore
4	Guanto di protezione	16	vetro
5	Maniglia	17	cappotto in gomma
6	Coperchio del perno	18	Blocco di curvatura
7	viti autofilettanti	19	Staffa di supporto per la piegatura
8	Piastra di spinta	20	Tappo per tubo curvo
9	viti autofilettanti	21	Vite a testa cilindrica M3x6
10	Bullone M6x12	22	viti autofilettanti
11	Tappetino M6flat	23	Batteria (non inclusa)
12	Manopola di bloccaggio M6		

DIAGRAMMA



DICHIARAZIONE DI CONFIORMITA' CE

SUZHOU TOLSEN TOOLS CO.,LTD.
198 HUASHAN ROAD, ZHANGJIAGANG,
JIANGSU, CINA

Dichiara il prodotto 87312
LUCE DI INONDAZIONE AGLI IONI DI LITIO

Conforme ai requisiti essenziali di salute e sicurezza delle seguenti direttive:
direttiva 2006/42/CE del Consiglio

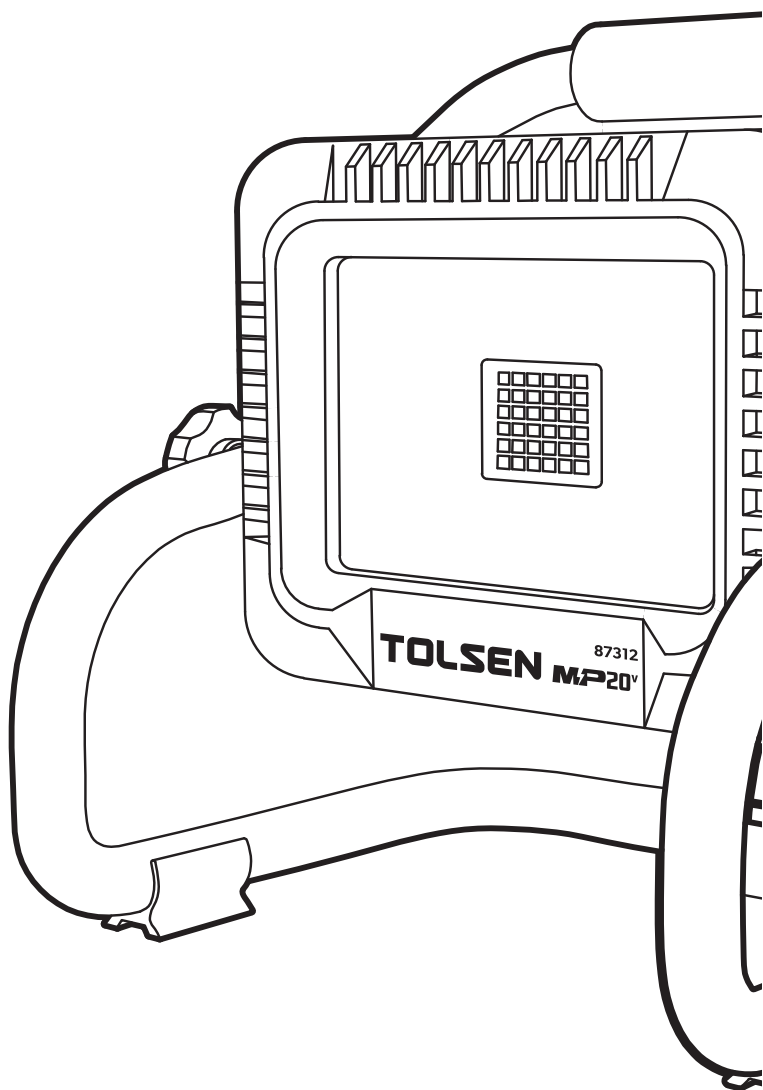
Norme e specifiche tecniche a cui si fa
riferimento: EN IEC 55015:2019+A11:2020
EN 61547:2009

Firmatario autorizzato e titolare del fascicolo
tecnico Firmato in nome e per conto di:

SUZHOU TOLSEN TOOLS CO.,LTD.
198 HUASHAN ROAD, ZHANGJIAGANG,
JIANGSU, CINA
WANG QING

Direttore Qualità del Gruppo
il:07/02/2022

A handwritten signature in black ink, appearing to be 'Wang Qing', written over a vertical line.



U TOLSEN

www.tolsentools.it

TOLSEN è un marchio o
un marchio registrato di
TOLSEN TOOLS. Tutti i
diritti sono riservati.
MADE IN CHINA



PAP